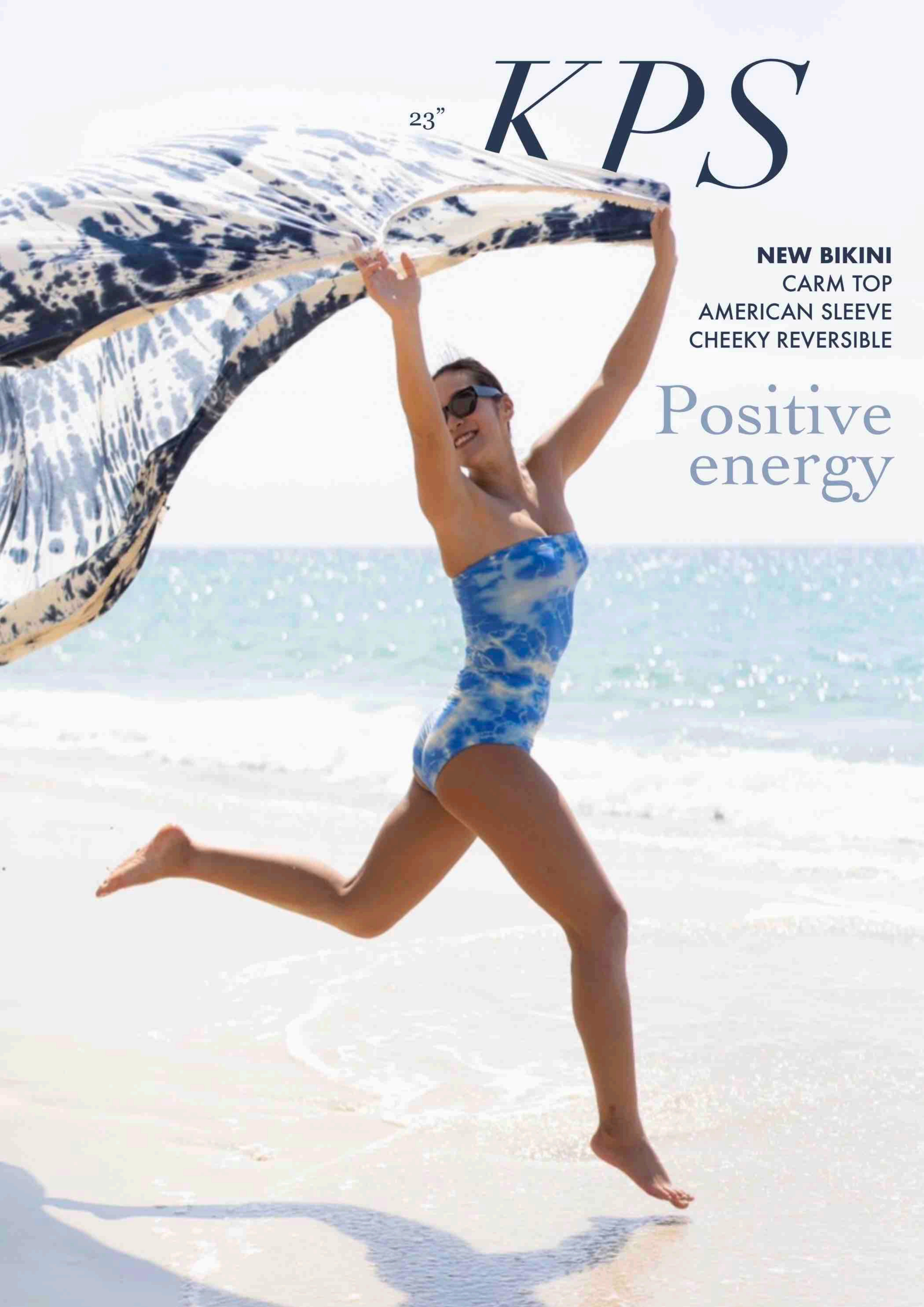


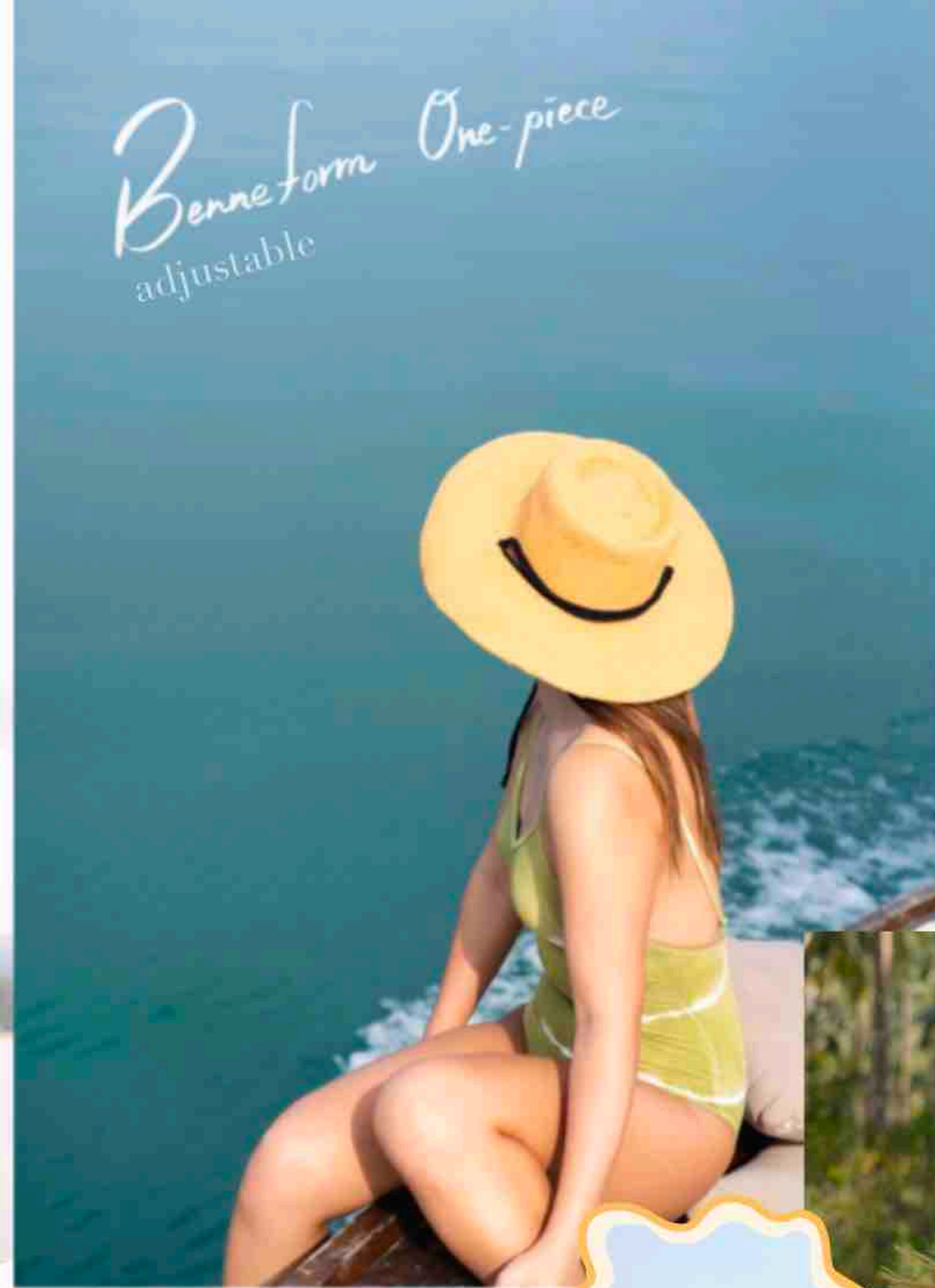
23"

KPS

NEW BIKINI
CARM TOP
AMERICAN SLEEVE
CHEEKY REVERSIBLE

Positive
energy



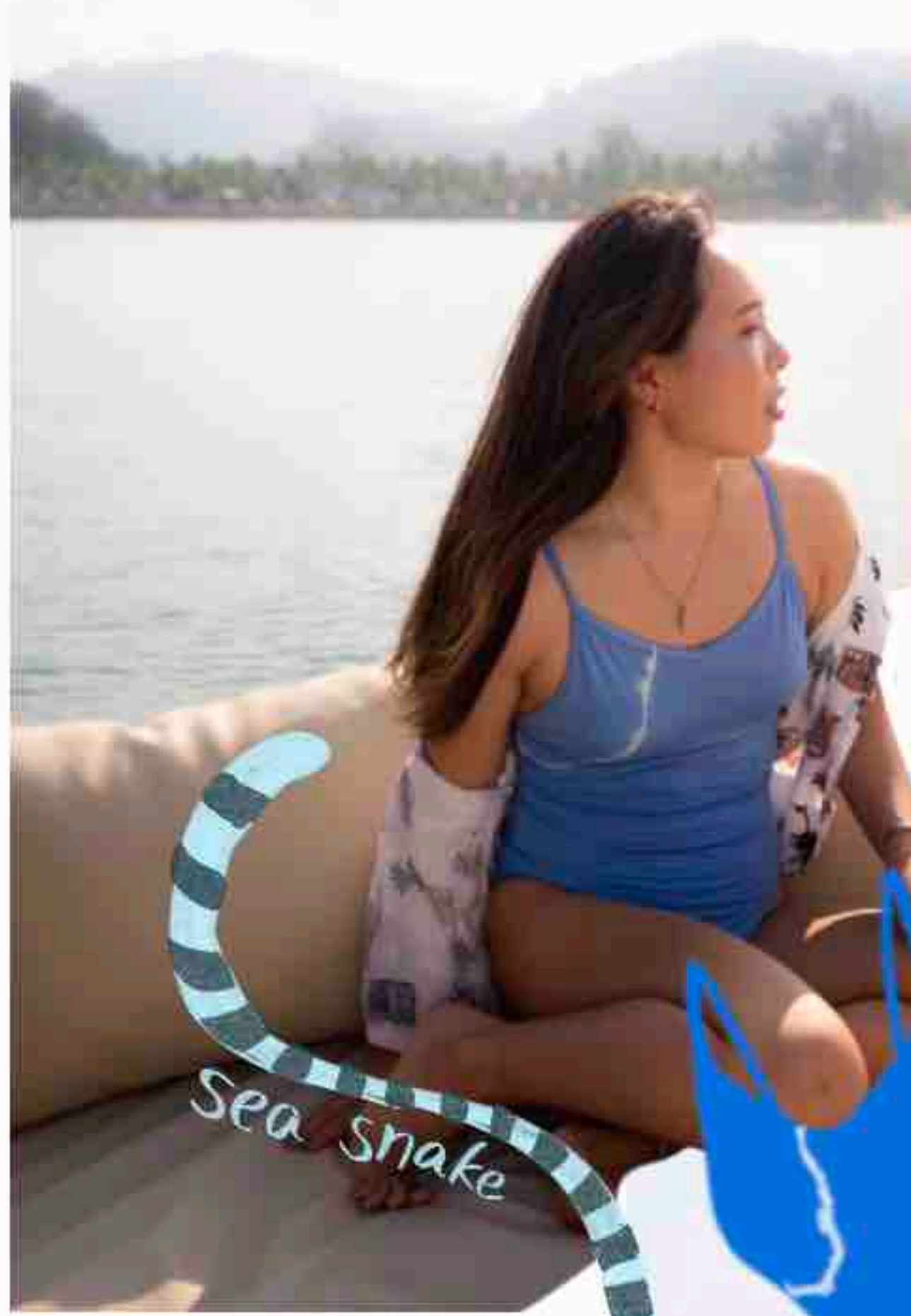


Benneform One-piece
adjustable

memo



3lines
Wakana



Sea Snake



V. Ao
Umihebi



Kujaku
8lines



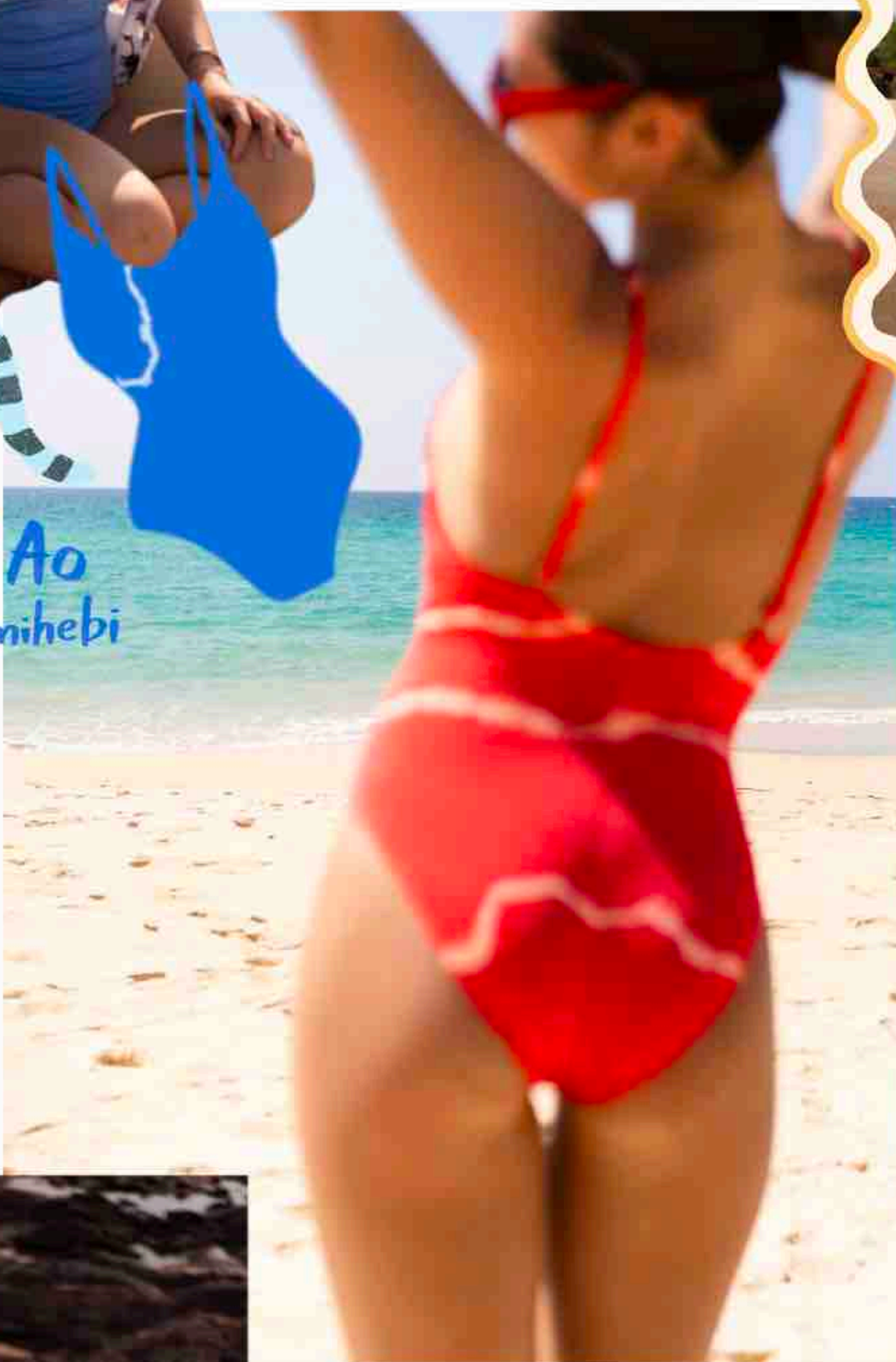


AIR TICKET

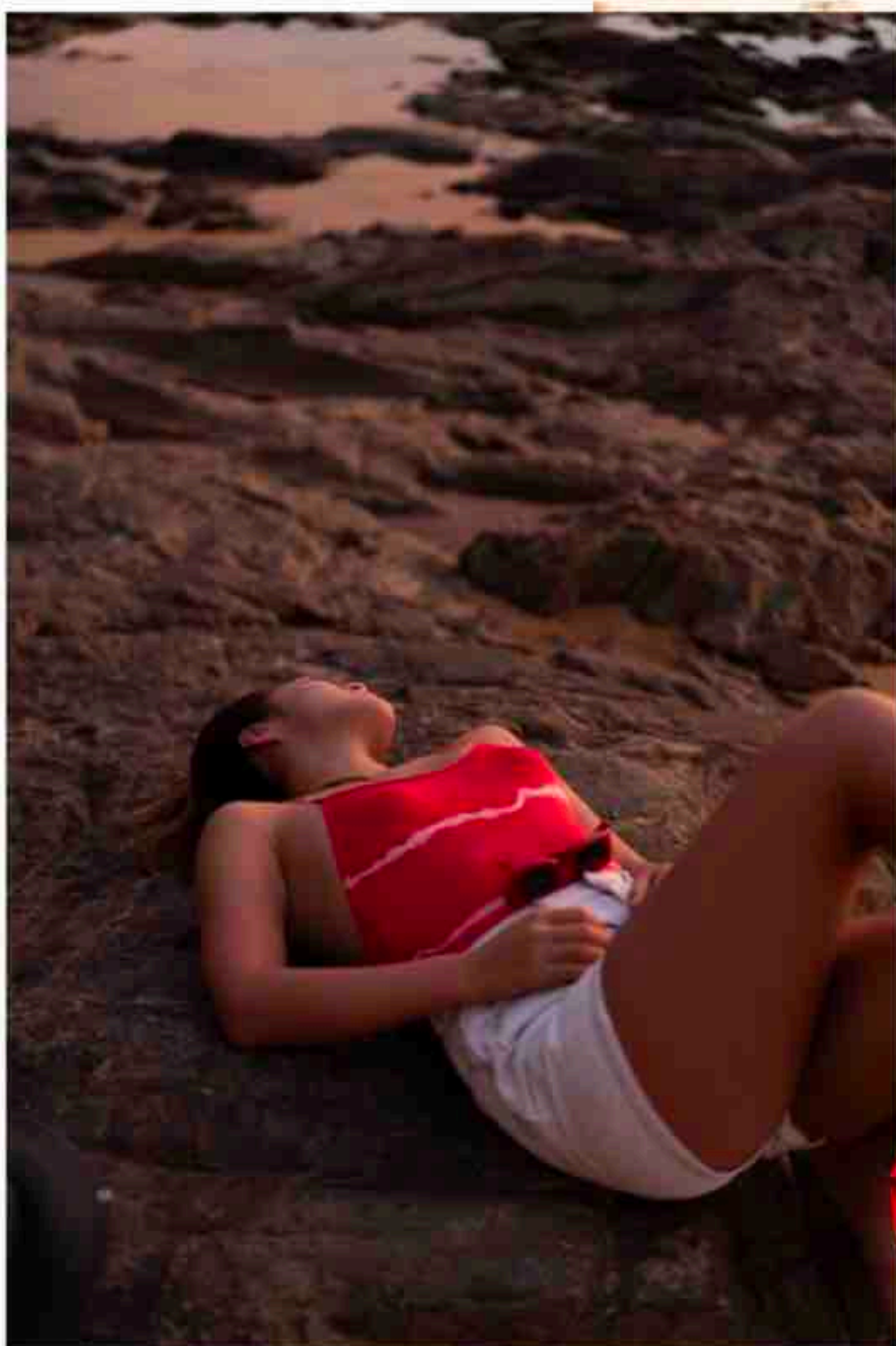
PASSENGER

DATE 20FEB23

FLIGHT NUMBER

胸元を綺麗に見せるように緩やかなVラインにし
後ろは背中部分までシャーリングを入れることでお尻のラインも形良く見え、肩紐はアジャスタ付きなので、SMからMLの方まで幅広くone sizeで着れるタイプとなっています



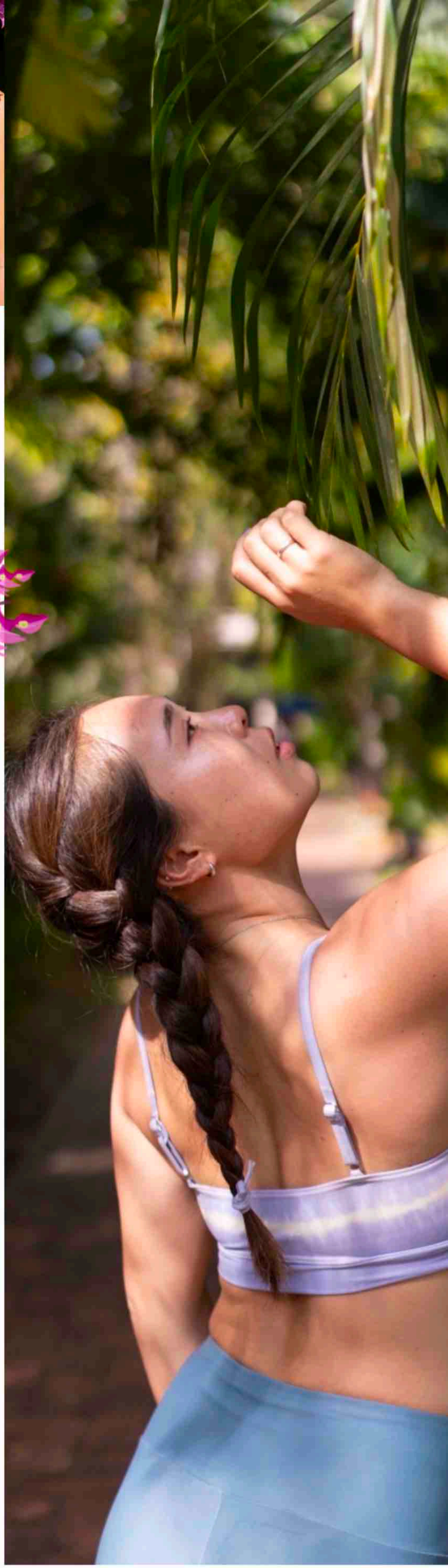
V. Aka
4lines





Short cami

アンダーサポートがついた
安定感抜群のトップス
肩紐はアジャスターつきで
調節可能
大人気の形です

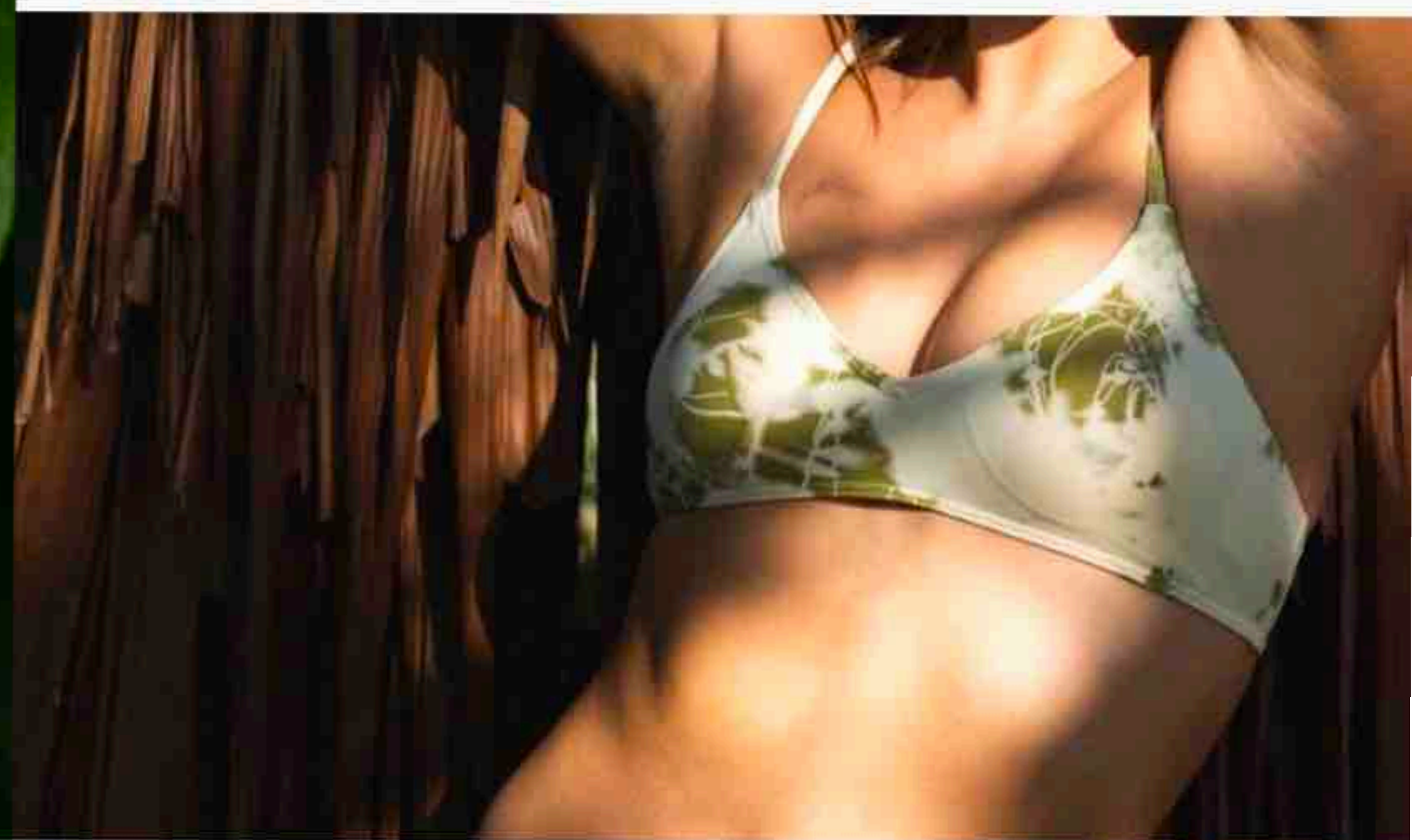


New

CARM TOP



KPSでリバイバルのリクエストが多かったトップスの一つA/CとB/Cを合わせて作った形で、胸のベース部分はA/Cにして肩紐をB/Cの紐を少し細くしたデザインで復活しました



Triangle



KPSで定番だった三角・Aを再考案し、ベース部分のアンダーを広くし、お胸のサイズに関係なく幅広く着用できるサイズになりました。紐を少しだけ太くし首への負担も考慮してホルタータイプで着られる形です。

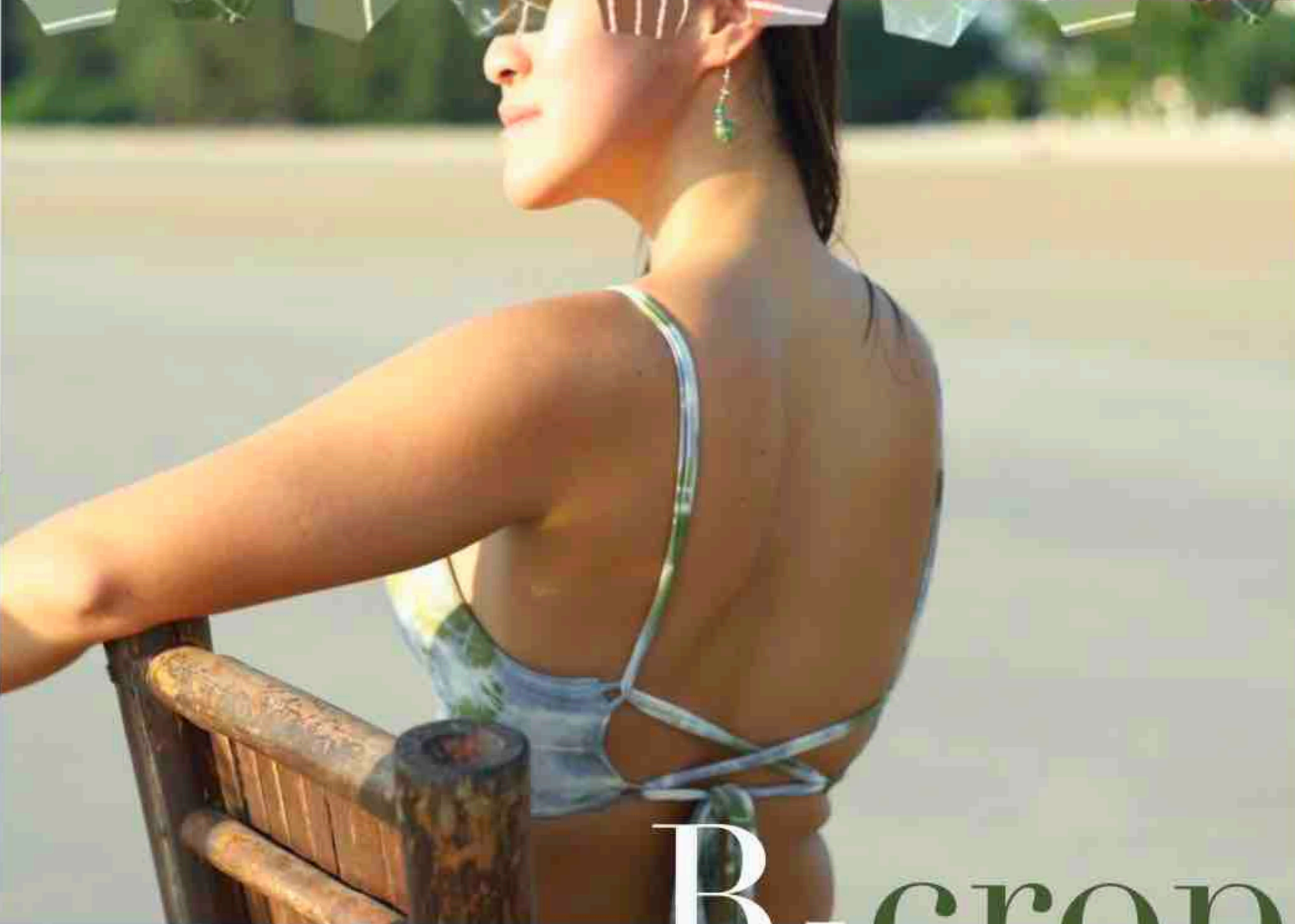




New

American Sleeve

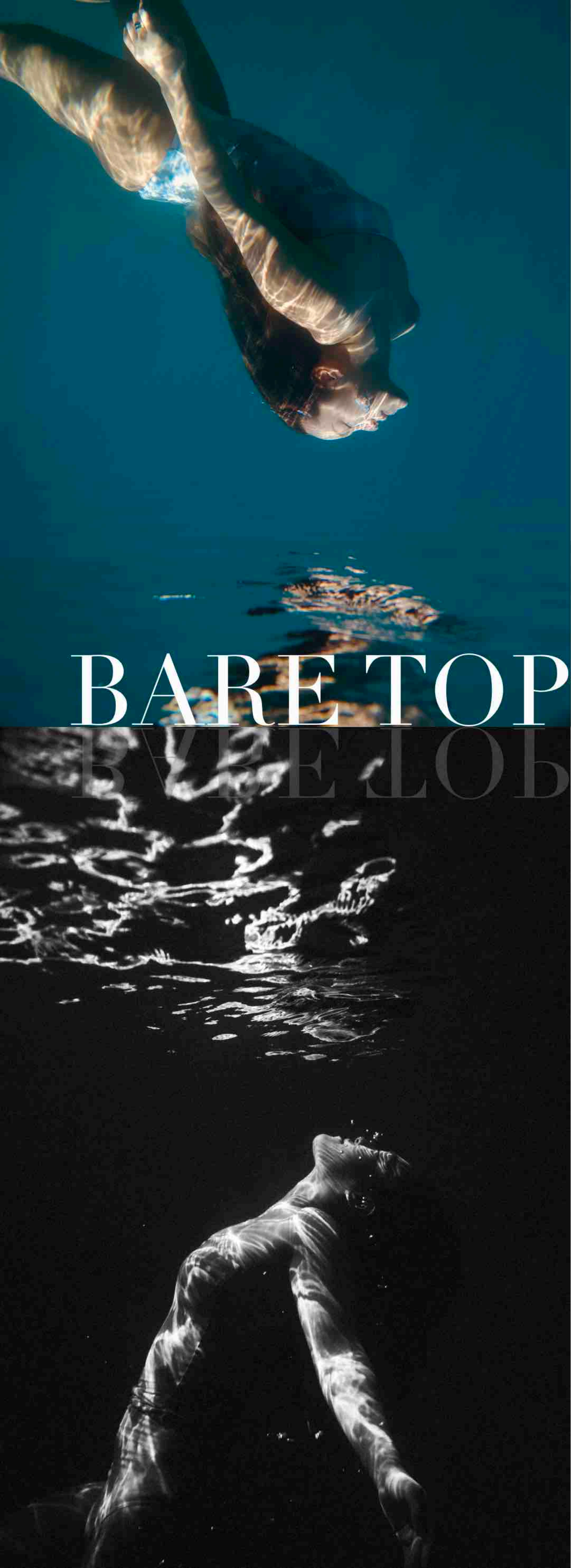
脇下から首のつけ根に向かって、斜めにカットし肩が露出する形



B-crop

太めの肩紐は通し方によって
バッククロス/ストレートで結べます
アンダーのサポートで
胸の形が綺麗に見えるカット





BARE TOP

BYELOB



骨盤まで隠れる安心の丈が人気のベアトップ
パッド入りです
折り込めばバンドゥにもなります
サイズはSM・ML
2サイズ展開





EHW-2

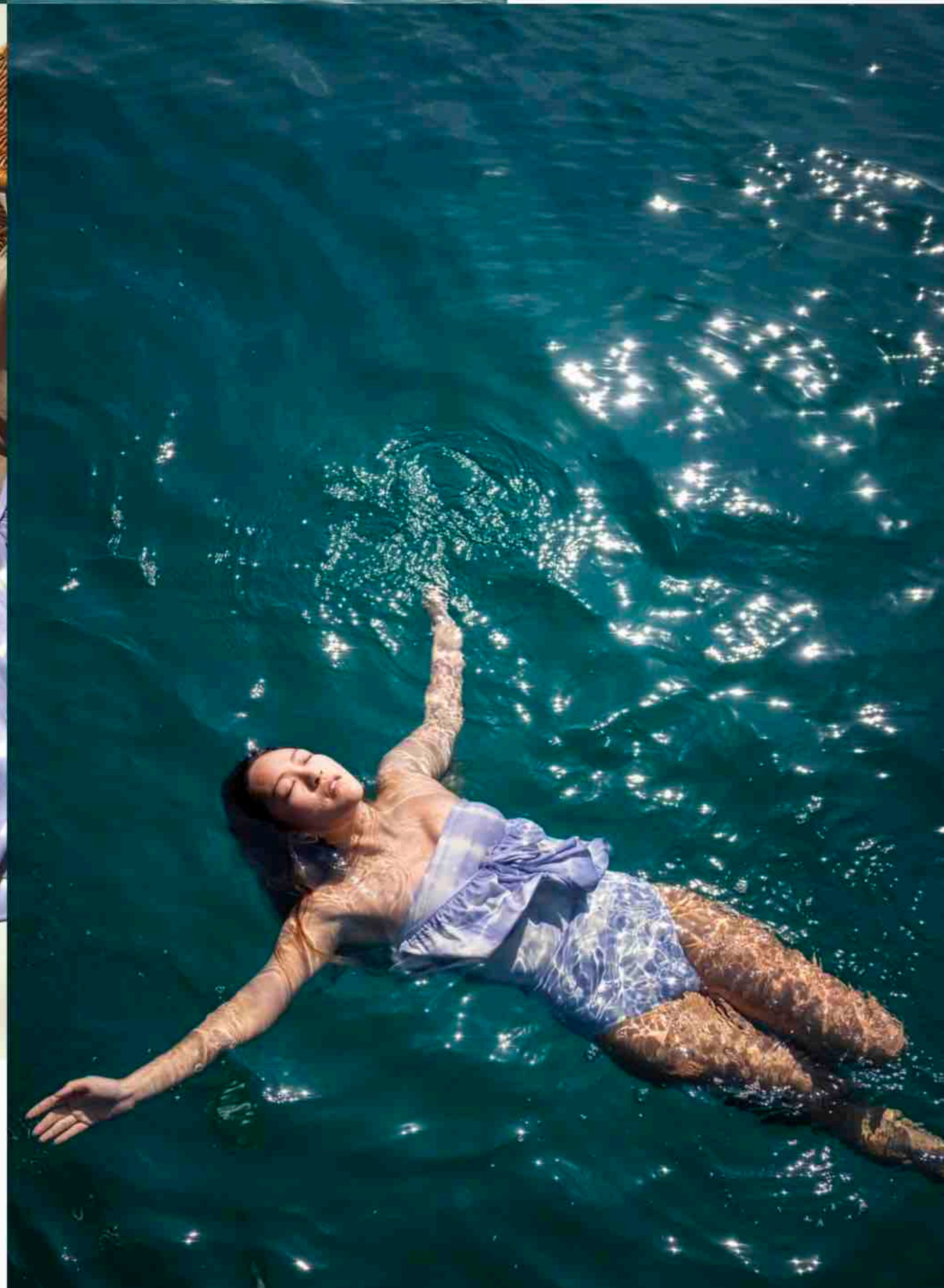
後ろシャーリング



おへその上までのウェスト丈
後ろシャーリングでくびれの
サポート
おしりを隠したいという方にも
オススメです



mulch frill



icecream





cheeky

バックをハイカットにして、ウエストから足、ヒップが綺麗に見えるライン



New

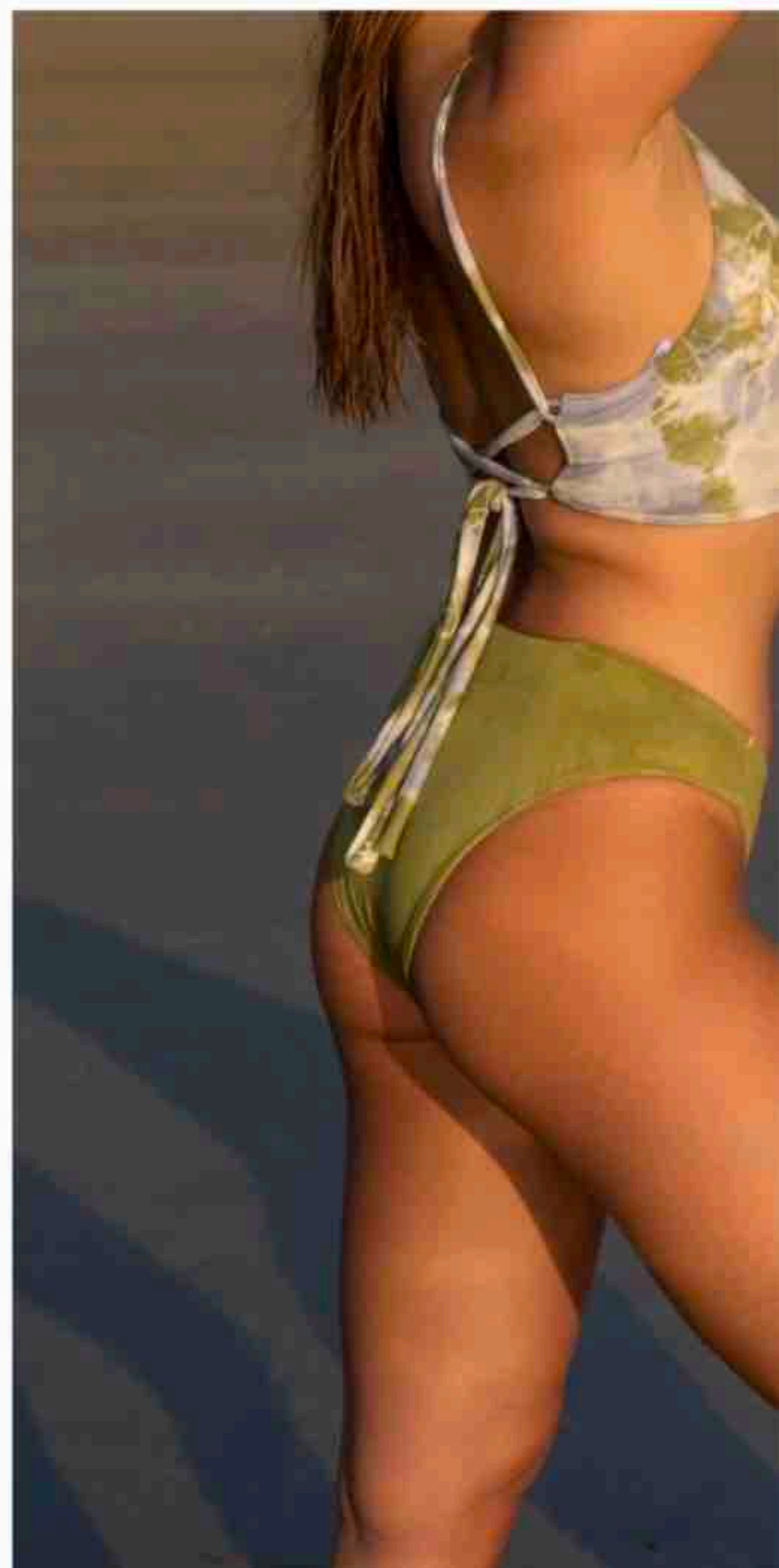
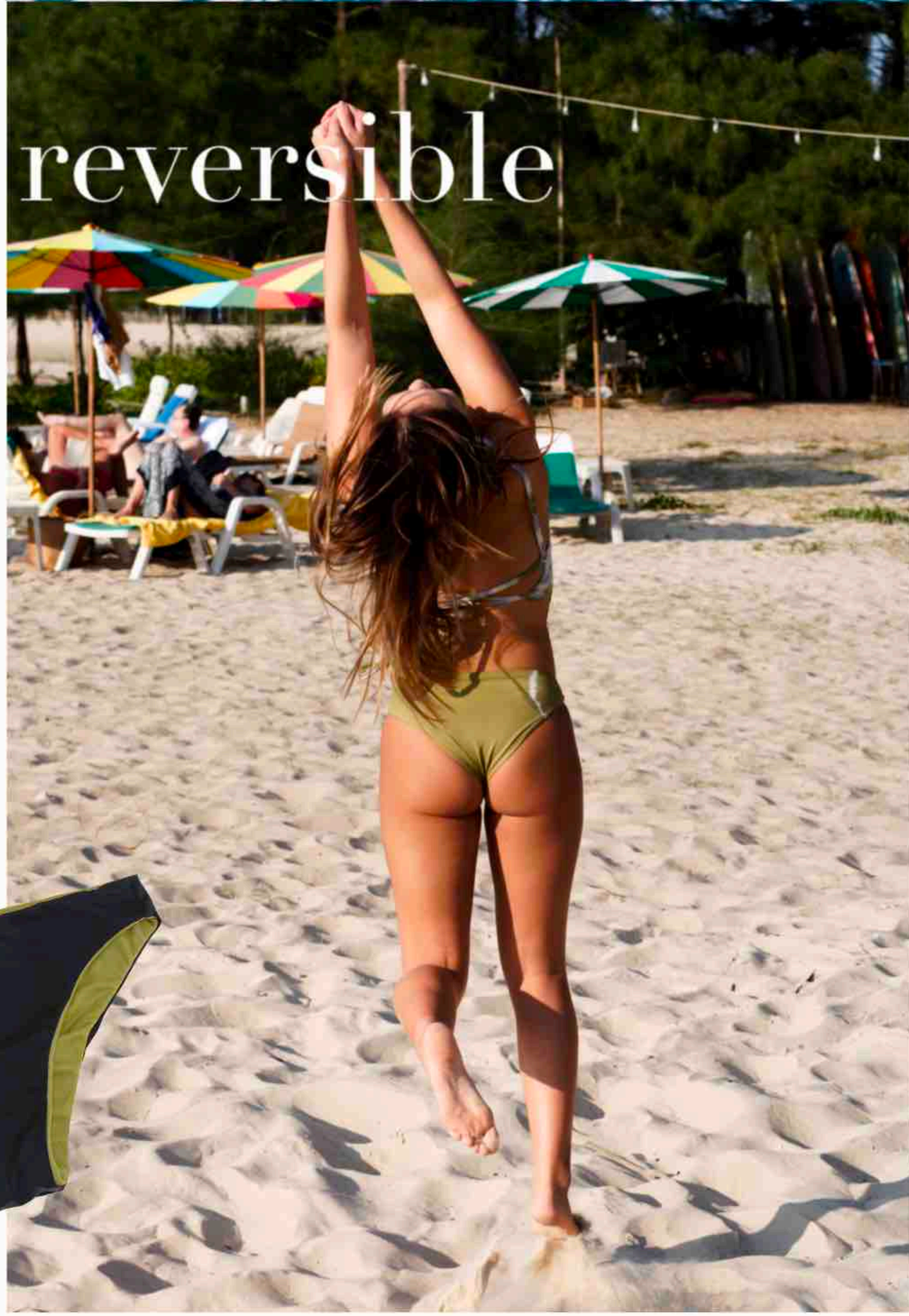
cheeky reversible

オフホワイト生地で染めのデザインとブラックの生地でも履けるリバーシブルの形

裏表どちらも着用出来、前後もご自分に合う方を選んでご着用頂けます

トップスに合わせて変えたり砂浜の色が気になる時も強い味方になるリバーシブル

履き心地もフィット感も抜群



High Waist Leggings 12分丈





High Waist Leggings^{2分丈}

ハイウエストで、バランスの良い短い丈の2分丈にして、ランニングやトレーニング、YOGAなどはもちろん海やプールでも使える水陸両用タイプとなっております



