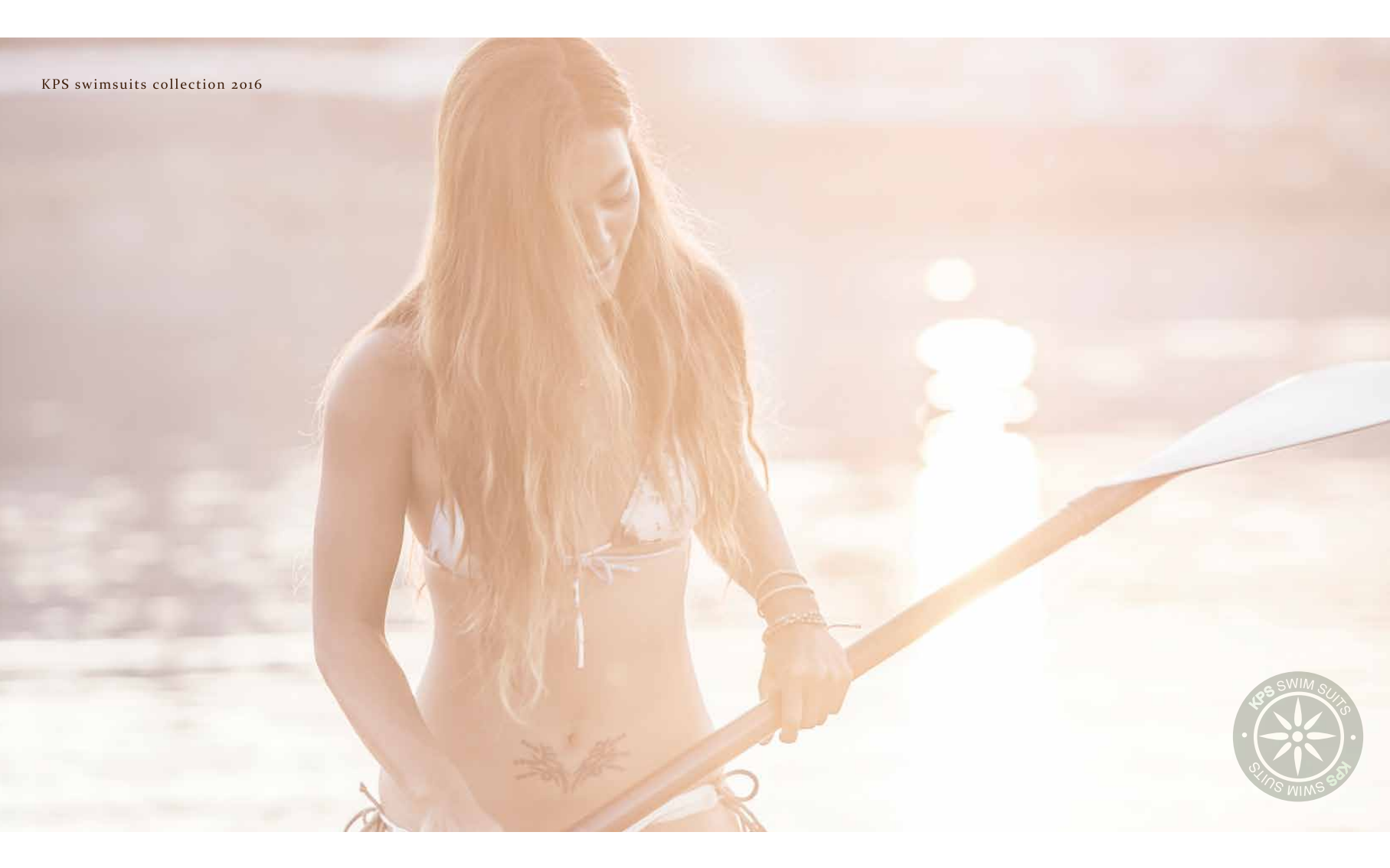
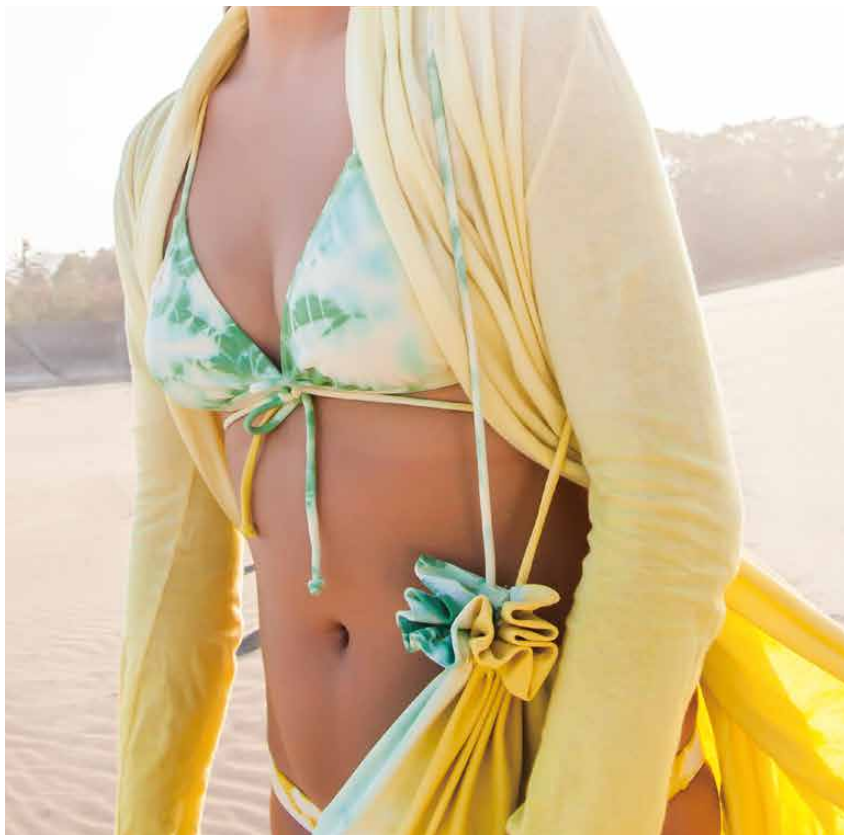


KPS swimsuits collection 2016





【 TOP 】 A+B : タンポポ (サイド・ベタ) & サボテン (真ん中・マール) ¥ 9,500 + tax 【 BOTTOM 】 EF-5 : タンポポ (マール) ¥ 8,000 + tax
 【 OTHER 】 ポーチ : タンポポ (ベタ) & サボテン (マール) ¥ 5,000 + tax 【 OTHER 】 カーディガン : タンポポ (L/S グラデーション) ¥14,000 + tax

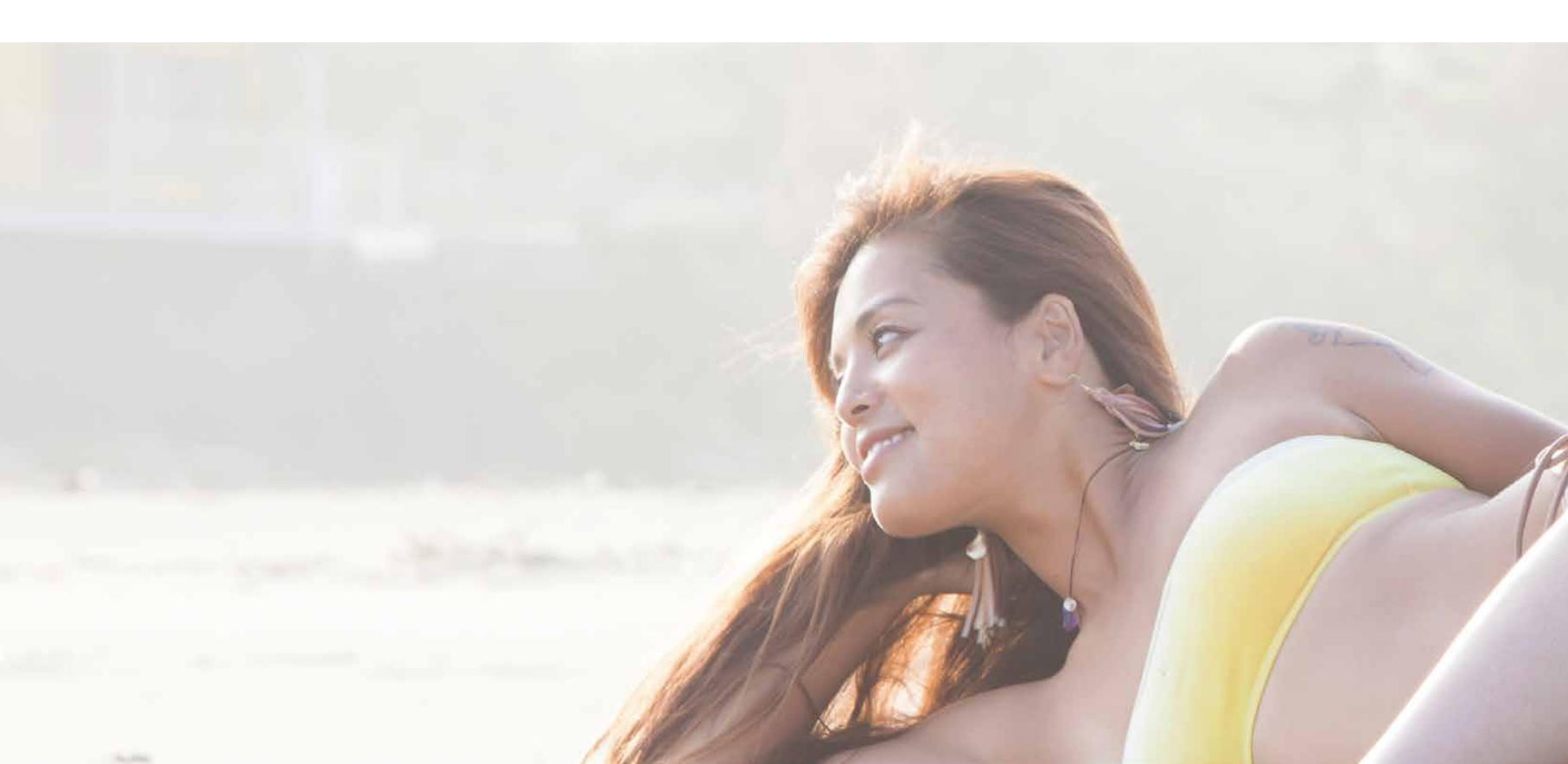


【 TOP 】 A : マツボックリ (L/S グラデーション) ¥ 7,500 + tax 【 BOTTOM 】 D-2 : マツボックリ (L/S グラデーション) ¥ 8,500 + tax
 【 OTHER 】 ヘアバンド : マツボックリ (マール) ¥ 4,000 + tax
 【 OTHER 】 ヘアバンド : タンポポ (L/S グラデーション) ¥ 3,500 + tax
 【 OTHER 】 カーディガン : サボテン (サイド・ベタ) & ラベンダー (真ん中・マール) ¥16,000 + tax
 【 OTHER 】 ポーチ : アサガオ (L/S グラデーション) ¥ 3,500 + tax



左 [TOP] C : アサガオ (マーブル) ¥ 8,000 + tax
 [BOTTOM] E : アサガオ (前・ベタ) & マツボックリ (後・マーブル) ¥ 8,500 + tax
 中 [TOP] A+B : ハイビスカス (マーブル) ¥ 8,000 + tax
 [BOTTOM] EF-5 : ハイビスカス (前・ベタ) & サボテン (後・マーブル) ¥ 9,500 + tax
 右 [TOP] A : コスモス (マーブル) ¥ 6,500 + tax
 [BOTTOM] F-5 : アサガオ (L/S グラデーション) ¥ 8,000 + tax





[TOP] C: タンポポ (L/S グラデーション) ¥ 8,000 + tax [BOTTOM] EF-2: マツボックリ (L/S グラデーション) ¥ 8,500 + tax



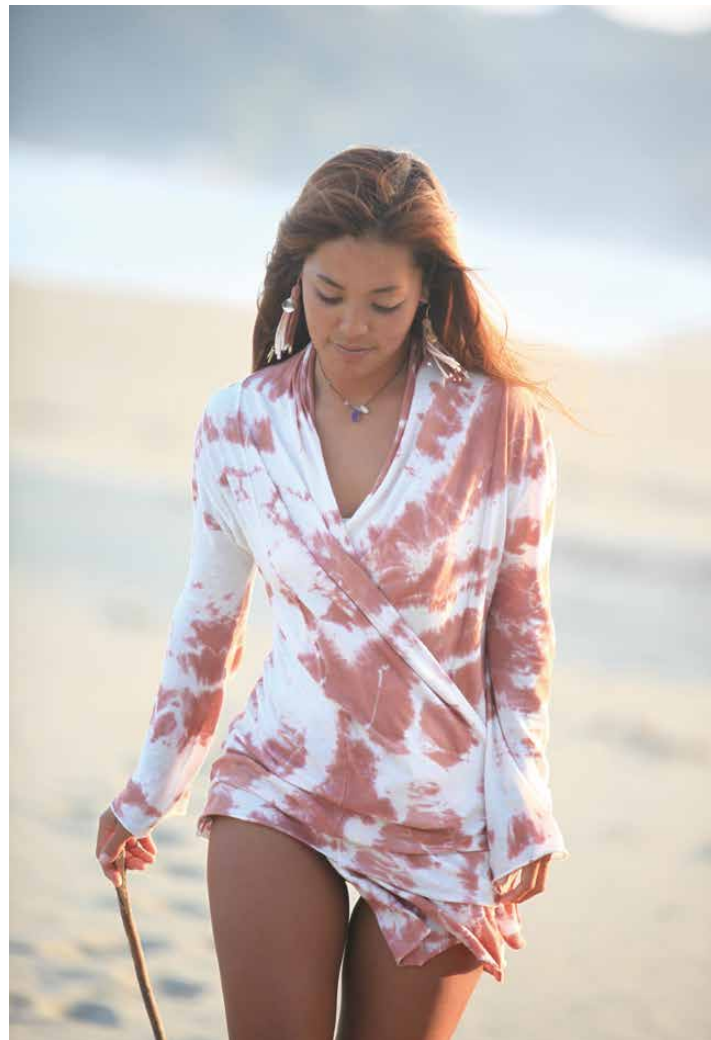
[TOP]
C: ハイビスカス (サイド・ベタ) &
サボテン (真ん中・マール)
¥ 9,500 + tax
[BOTTOM]
E: サボテン (L/S グラデーション)
¥ 7,500 + tax



[TOP]
C-5: ラベンダー
(サイド・ベタ / 真ん中・マール)
¥ 7,500 + tax
[BOTTOM]
EF-2: ラベンダー
(前・ベタ / 後・マール)
¥ 7,500 + tax
[OTHER]
カーディガン: ラベンダー
(マール) ¥13,000 + tax



左ページ [TOP] A : アサガオ (サイド・ベタ) & マツボックリ (真ん中・マーブル) ¥ 8,500 + tax [BOTTOM] EF-2 : マツボックリ (LIS グラデーション) ¥ 8,500 + tax
右ページ [OTHER] カーディガン : マツボックリ (マーブル) ¥ 15,000 + tax



MODELS : Sala Nagahara / Momoko Araki / Tomoko Kamiyama
PHOTO : Takatoshi Shibamoto
SPECIAL THANKS : Makito " Macca " Yamamoto / Riyo Kano " SURF SHOP MORE "
Michiko Omachi / kpsswimsuits .com